



EKSPERCI TECHNICZNO-MOTORYZACYJNI "RZECZOZNAWCY-PZM" SA

Rok założenia 1991

Posiada wdrożony System Zarządzania Jakością ISO 9001:2000
ODDZIAŁ WARSZAWA

ISO
9001:2000

01-864 Warszawa, ul. Kochanowskiego 45/5, tel./fax (22) 827 27 92, 827 34 15

www.rzeczoznawcy-pzm.pl e-mail: warszawa@rzeczoznawcy-pzm.pl

Ekspertyzy wykonują rzeczoznawcy

STOWARZYSZENIA RZECZOZNAWCÓW SAMOCHODOWYCH-EKSPERTMOT
należącego do FIEA - Międzynarodowej Federacji Ekspertów Samochodowych

OPINIA Nr: P-0082/24

z dnia: 2024/02/08

Rzeczoznawca : mgr inż Jerzy Gąska wpisany na listę min. inftr. RS000282

Zleceniodawca: Syndyk Masy Upadłości Paweł Siwik

Adres: ul. Stanisława Augusta 75 lok 47, 03-846 Warszawa

Zlec. pismo, znak: email

z dnia: 2024/02/06

Właściciel: WAVENET Sp. z o.o. w upadłości

Adres: ul. Promyka 93, 05-800 Pruszków

Zadanie: Określenie wartości rynkowej pojazdu przy sprzedaży wymuszonej

PODSTAWA OPINII

Oględziny wykonano w ruchu w Pruszkowie.

Dowód rejestracyjny

Oświadczenie zleceniodawcy

Wykorzystano program info ekspert w wersji info plus.

DANE IDENTYFIKACYJNE POJAZDU (*)

Dane: [D] II-2024

Marka: FORD

Rok produkcji: 2016

Model: FT 350 2.0 TDCi MR`16 E6 3.5t

Wersja: L4 Trend

Nr rejestracyjny: WPR48957

Rodzaj pojazdu: Samochód ciężarowy do 3.5t

VIN: WF0XXXTTGXGL55801

Data pierwszej rejestracji	2016/12/22
Data oględzin	2024/02/06
Wskazanie drogomierza	230802 km
Okres eksploatacji pojazdu (16/12/22-24/02/08)	86 mies.
Kolor powłoki lakierowej, (rodzaj lakieru)	Biały 2-warstwowy typu uni
Dop. masa całkow. / Ładowność	3500 kg / 1083 kg
Rodzaj nadwozia	furgon z wysokim dachem 4 drzwiowy 3 osobowy
Liczba osi / Rodzaj napędu / Skrzynia biegów	2 / tylny (4x2) / manualna
Rozstaw osi	3950* mm
Jednostka napędowa	z zapłonem samoczynnym
Pojemność / Moc silnika	1997 ccm / 96kW (131KM)
Doładowanie	Turbosp. z chłodn. powietrza
Liczba cylindrów / Układ cylindrów	4 / rzędowy
Norma spalin	E6
Długość / Szerokość / Wysokość	6704 mm / 2052 mm / 2781 mm

WYPOSAŻENIE STANDARDOWE

Lp.	Nazwa elementu wyposażenia	Lp.	Nazwa elementu wyposażenia
1	Drzwi boczne prawe przesuwne	12	System kontroli trakcji ESC
2	Drzwi tylne dwuskrzydłowe otwierane o 180 stopni	13	System ostrzegania o hamowaniu awaryjnym EBW
3	Immobilizer	14	System poprawiający stabilność na zakrętach TVC
4	Klimatyzacja	15	System stabilizacji toru jazdy przyczepy TSC
5	Koło zapasowe pełnowymiarowe	16	System wspomagania nagłego hamowania EBA
6	Kołpaki kół	17	System wspomagania ruszania pod górę
7	Oslona chłodnicy chromowana	18	Szyby przednie regulowane elektrycznie

8	Poduszka powietrzna kierowcy	19	Światła do jazdy dziennej
9	Przegroda przestrzeni bagażowej	20	Światła p/mgienne przednie
10	System kontroli obciążenia pojazdu LAC	21	Wykładzina podłogowa winylowa
11	System kontroli ryzyka wywrócenia ROM	22	Zamek centralny

L.p. Nazwa pakietu / elementu pakietu wyposażenia standardowego

- 1 Czujniki parkowania - przód/tył
Czujniki parkowania - przód
Czujniki parkowania - tył
- 2 Kierownica pokryta skórą + tempomat
Tempomat
Kierownica pokryta skórą
- 3 Radioodtwarzacz My Connection
Sterowanie radiem w kierownicy
Głośniki 2 szt.
Złącze "USB"
System Bluetooth
Złącze "AUX"
Radioodtwarzacz MP3

OPIS ZAMONTOWANEGO W POJEŹDZIE OGUMIENIA

Koło	Marka, typ	Bieżnik [mm]	Zużycie [%]
Przednie lewe:	HANKOOK 235/65 R16C 115/113R RW 12 WIN.I*CEPT LV TL		50
Przednie prawe:	HANKOOK 235/65 R16C 115/113R RW 12 WIN.I*CEPT LV TL		50
Tylnie lewe:	HANKOOK 235/65 R16C 115/113R RW 12 WIN.I*CEPT LV TL		50
Tylnie prawe:	HANKOOK 235/65 R16C 115/113R RW 12 WIN.I*CEPT LV TL		50

STAN TECHNICZNY POJAZDU

SILNIK

- silnik nie uruchomiony - niesprawny akumulator,
- osprzęt silnika kompletny,
- wycieków płynów eksploatacyjnych nie stwierdzono,
- układ wydechowy szczelny.

PODWOZIE:

- układy i zespoły podwozia kompletne,
- układy hamulcowe czynne,
- układ napędowy - brak możliwości sprawdzenia
- układ kierowniczy - brak możliwości sprawdzenia
- zawieszenie brak możliwości sprawdzenia,
- układ jezdny - sprawny.

NADWOZIE:

- powłoka lakierowa z licznymi rysami i odpryskami, wytarta powłoka lakierowa na progu kierowcy,
- lewe skrzydło drzwi tylny pogieęte,
- zawiasy drzwi tylnych skorodowane,,
- obicia tapicerskie zużyte adekwatnie do czasookresu eksploatacji,
- wyposażenie nadwozia kompletne i sprawne,

OSPRZĘT POJAZDU

- oświetlenie sprawne,
- radio sprawne,

KOREKTY

WARTOŚĆ BAZOWA BRUTTO (93 mies.)	60 762 PLN
KOREKTA ZA PIERWSZĄ REJESTRACJĘ	2 744 PLN

Korekta uwzględnia wpływ daty pierwszej rejestracji pojazdu (pierwszego dopuszczenia do ruchu po zakupieniu pojazdu nowego) na jego wartość. Przyjmuje się, że pojazd bazowy został zarejestrowany po raz pierwszy 2016/05/15. Pojazd wyceniany został zarejestrowany 7 miesięcy później, zatem jego okres eksploatacji jest krótszy od okresu eksploatacji pojazdu bazowego i stąd wynika dodatnia korekta wartości.

KOREKTA ZA PRZEBIEG	- 5 003 PLN
---------------------	-------------

Korekta uwzględnia wpływ przebiegu pojazdu na jego wartość. Wartość bazowa (skorygowana o wpływ pierwszej rejestracji) została określona dla przebiegu normatywnego 195 000 km. Zweryfikowany przebieg wycenianego pojazdu jest większy od normatywnego o 35 802 km. Powoduje to zastosowanie korekty wartości w wysokości -7,88%.

KOREKTY RÓŻNE	- 20 150 PLN
---------------	--------------

W tym:	[%]	Wart. [PLN]
Stan utrzymania i dbałość o pojazd	-5,0	-2 925
<i>Stan utrzymania i dbałość o pojazd mogą mieć wpływ na wartość rynkową pojazdu w przypadku, gdy stan wycenianego pojazdu istotnie odbiega od dobrego, odpowiedniego dla danego okresu eksploatacji i przebiegu. Świerdzony ponadprzeciętnie dobry stan świadczący o wyjątkowej dbałości o pojazd może stanowić podstawę korekty dodatniej wartości, stan gorszy od typowego dobrego - podstawę do korekty ujemnej.</i>		
Konieczne naprawy pojazdu	-4,4	-2 600
<i>Konieczność wykonania naprawy wycenianego pojazdu jest podstawą do obniżenia jego wartości w stosunku do wartości pojazdu sprawnego. O wielkości korekty decyduje koszt naprawy przywracającej pojazd do stanu technicznego odpowiedniego do okresu użytkowania pojazdu, jego przebiegu i ogólnego stanu technicznego.</i>		
Sprzedaż wymuszona	-25,0	-14 625

Wartość rynkowa brutto wyżej zidentyfikowanego pojazdu, określona na dzień wykonania opinii wynosi:

38400 PLN

(słownie: trzydzieści osiem tysięcy czterysta złotych)

Wartość określono na podstawie:

- notowań wartości rynkowych ustalonych przez wykonawcę opinii,
- korekt mających wpływ na wartość pojazdu.

EKSPERCI TECHNICZNO-MOTORYZACYJNI
 „RZECZOZNAWCY-PZM”
 Spółka Akcyjna
 ul. Kochanowskiego 45/5, 01-864 Warszawa
 ODDZIAŁ - WARSZAWA
 ul. Kochanowskiego 49 lok. 105, 01-864 Warszawa
 Tel./fax (22) 827-27-92, (22) 827-34-15
 NIP: 526-020-55-46



DOKUMENTACJA FOTOGRAFICZNA

do opinii nr: P-0082/24

z dnia: 2024/02/08

DANE IDENTYFIKACYJNE POJAZDU (*)

Dane: [D] II-2024

Marka: FORD

Rok produkcji: 2016

Model: FT 350 2.0 TDCi MR`16 E6 3.5t

Wersja: L4 Trend

Nr rejestracyjny: WPR48957

Rodzaj pojazdu: Samochód ciężarowy do 3.5t



1

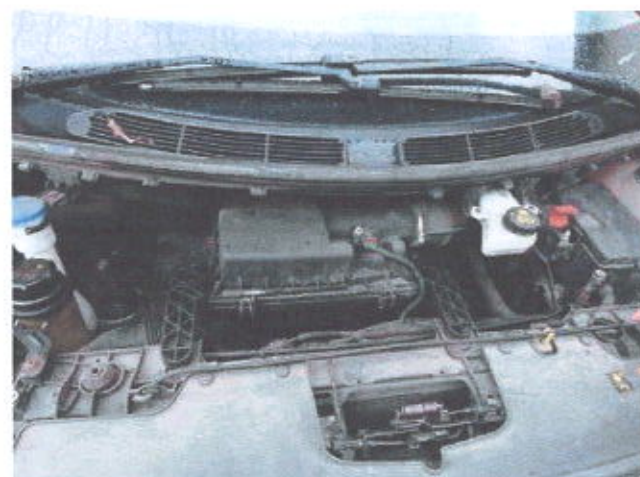
2



3



4



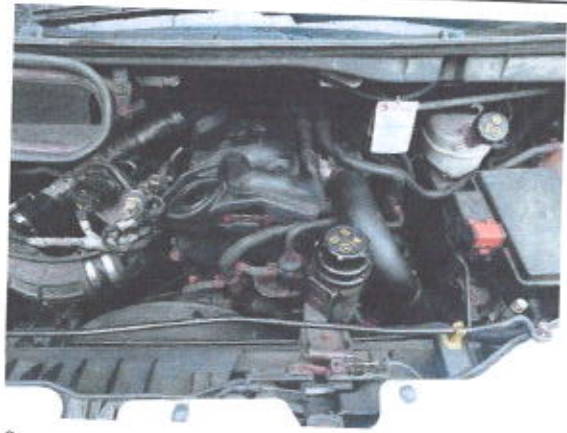
5



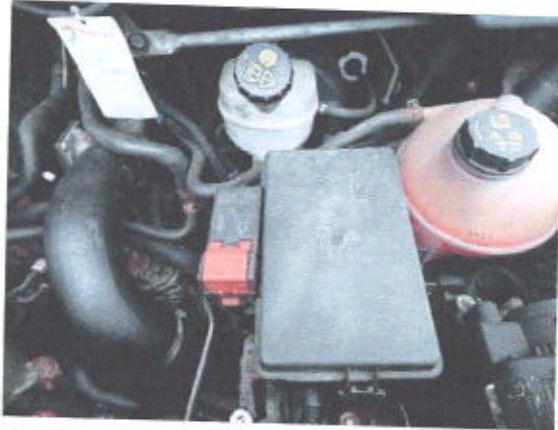
6



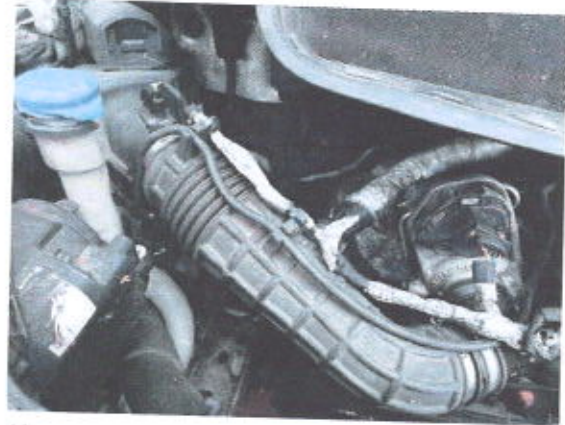
7



8



9



10



11



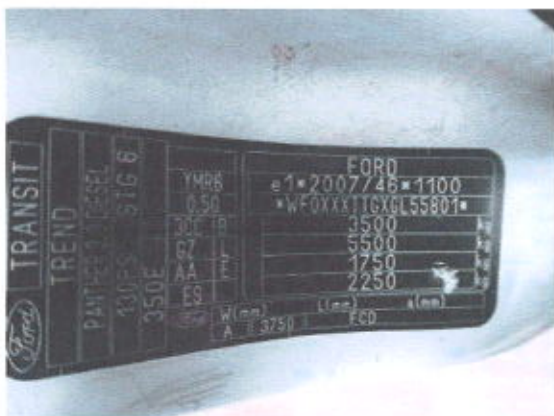
12



13



14



15



16



17



18



19



20



21



22



23



24